



# CARLO RATTI

DALLA SCULTURA AL COMPENSATO CURVATO

*Hai chiuso gli occhi  
e hai sognato...*

*Li hai riaperti  
e sei rimasto meravigliato.*

*Molti anni sono passati.*

*Ti sei guardato intorno,  
hai cercato e poi ancora cercato,  
ma vedevi solo gente sconosciuta*

*No, non sconosciuta, ma  
solo cambiata, trasformata,  
che non faceva più parte dei  
tuoi sogni e delle tue speranze*

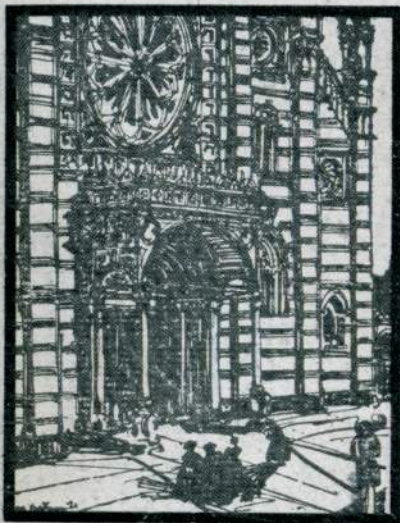
*Non ti sei dato per vinto,  
e hai scavato in fondo ai loro animi  
e all'improvviso hai raccolto i cocci  
dei tuoi sogni  
e finalmente hai sorriso*

*La tua famiglia non ti ha dimenticato*



Carlo Ratti è nato a Monza il 3 febbraio 1890.  
Sposa nel 1910 Giulia Meroni da cui ha 2 figli:  
Piera e Angelo (morto nel 67).  
Inizia giovanissimo in via Dante a Monza la sua  
attività di scultore.  
Fa parte della Famiglia Artistica Monzese di cui  
fanno parte Galletti, Spreafico, Pittigliani,  
Parma, Colombino, Todescato, Bosisio.  
Partecipa a diverse mostre dove ottiene diversi  
riconoscimenti.

# MOSTRA D'ARTE



MONZA

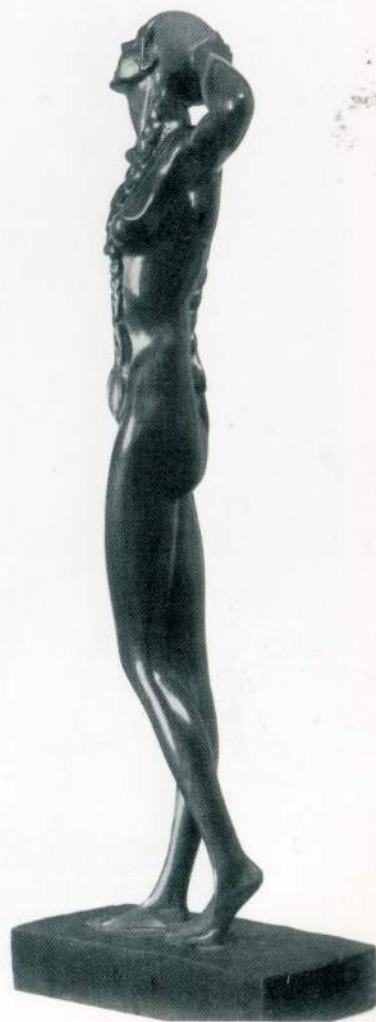
21 MAGGIO

5 GIUGNO 1921

Sotto gli auspici della  
Associazione Combattenti

## Carlo Ratti

- 147 — Busto (gesso)
- 148 — Fiore di maggio (gesso)
- 149 — Idem Idem (variazione in legno)
- 150 — Persona per bene
- 151 — Autoritratto
- 152 — Virtuosismo
- 153 — Tavoletta decorativa
- 154 — Cariatide
- 155 — Cornice
- 156 — Fiori



*nudo di donna*



*lo sciatore*



*la tennista*

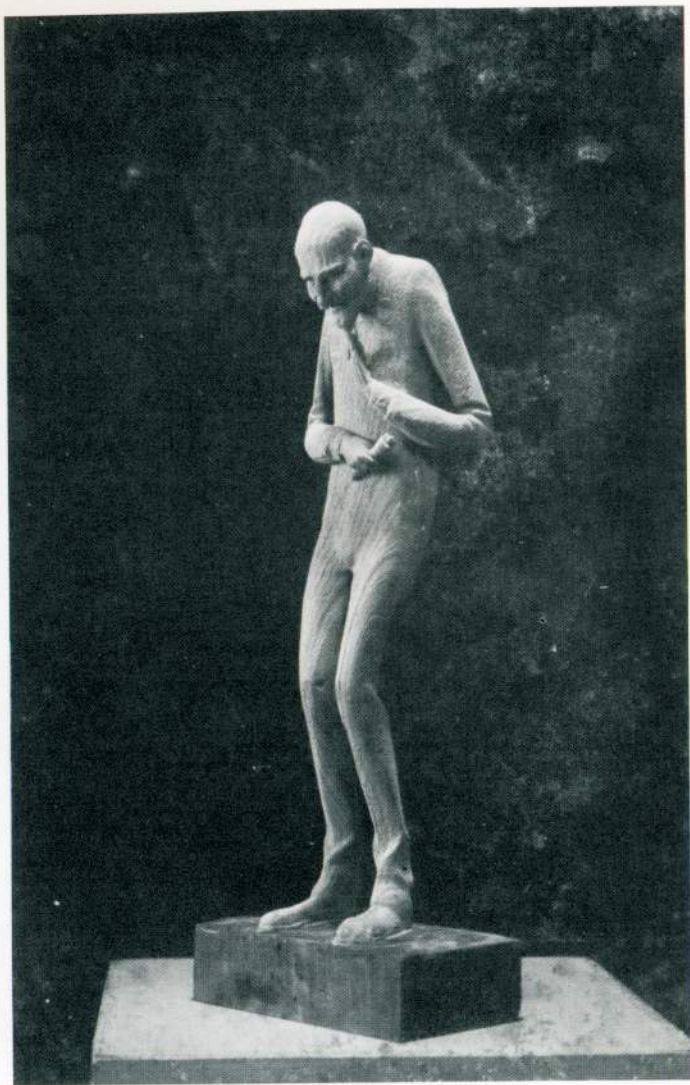


*giocatrice di pallacanestro*



*la sciatrice*

---



*persona per bene o l'aguzzino*

---



IL PODESTÀ DI MONZA

11 6 luglio 1934 XII°

All'Egr.

Scultore R A T T I

MONZA

Sono molto lieto di comunicarLe che, accogliendo le analoghe proposte fatte mi dalla Commissione Giudicatrice dell'attuale Mostra d'Arte nell'Arengario, Le ho assegnato il premio di L. 500. (cinquecento)

Mi compiaccio con Lei del risultato ottenuto.

Con saluti fascisti

IL PODESTÀ  
(Avv. U. Cattaneo)

*Avv. Cattaneo*

-per il complesso delle opere-



maternità



*lo scugnizzo*



*maternità*



*urlo*



*donna  
che sorride*



*cariatide*





*viso di ragazza*



*la maschietta*



*maschietta seduta*



il pugile

Dove è nato e quando.  
Dove è morto e quando.  
Di chi fu allievo e in que-  
le accademie studiò.  
Quando espose o  
quando mise in opera il  
suo primo lavoro e dove.  
A quali e quante esposi-  
zioni o concorsi parteci-  
pò e quali premi ne ebbe.  
Quali e dove sono le  
sue migliori opere.  
Cercare e inviare alcune fo-  
tografie dei suoi lavori più  
significativi o indicare dove  
ci si deve rivolgere per  
averle e poterle pubblicare.  
Cenni sulla sua vita  
e sullo sua Arte.

Le opere degli artisti  
classificano i popoli  
nello scale della civiltà.

Dati e notizie sullo Scultore in Copia

Peatti Carlo

nato a Monza 1900

Concorso a parecchie esposizioni ha preso  
il seguente premio:

Medaglia d'oro Esposizione Sindacale 1933

Medaglia d'argento Concorso Nazionale Coppetta  
a Livorno 1936

Alle sue opere hanno parlato i seguenti giornali

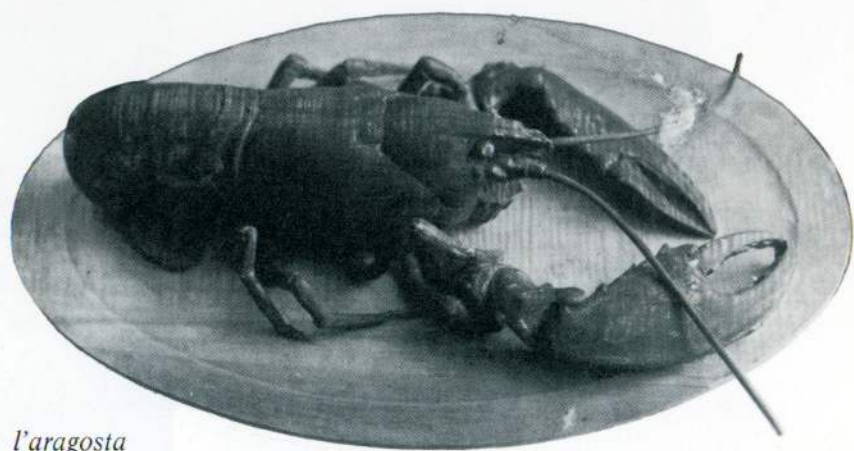
Popolo di Monza	del	31 ottobre	1931	X
Il Medico di Monza	"	28 ottobre	1931	
Il Corriere di Monza	"	24 ottobre	1931	
Il Corriere di Monza	"	6 ottobre	1932	
Il Corriere di Monza	"	13 ottobre	1932	
Il Corriere di Monza	"	24 Xudo	1932	X
Il Corriere di Monza	"	13 ottobre	1932	X
Popolo di Monza	"	15 giugno	1933	
Popolo di Monza	"	Maxxo	1936	

Contra = La cultura materiale del  
Della sua scultura, accolti da alcune fotografie, rappresentanti:

- Parigi - Salsvatore - Alessandria - Argentina -  
- Capri - Bergamo - Genova - Lodi - Pavia -



*maternità*



*l'aragosta*



*madonna*



*viso di bambino*

---



La Giunta Comunale di Monza

ha l'onore di invitare

il Signor

*Mari Carlo*

al ricevimento di S. A. R. il Principe di Piemonte

Umberto di Savoia

che avverrà Sabato 19 corr. 1923 alle ore 14.15 nell'antico  
Palazzo del Comune, l'Arengario.

Il presente vale solo per la persona a cui è rilasciato; e gli invitati  
cominceranno a entrare nella sala dell'Arengario non più tardi delle ore 14.



Montza, alla Presidenza Comunale  
li 12 Maggio 1923

p. la Giunta Comunale  
Il Sindaco  
A. Mascheroni



PROSSIMA PUBBLICAZIONE EDITA  
 DALL' ISTITUTO GEOGRAFICO DE AGOSTINI - NOVARA

Milano, 2 ottobre 1935  
 XII

URGENTE

Egregio Signore

Carlo Ratti - scultore  
Novara  
 Via Dante 4

Sto dando alle stampe un Dizionario biografico degli "Scultori Italiani dall'Ottocento ad oggi". Sono quindi a pregarla di compiacersi ritornarmi riempito questo modulo con alcune fotografie dei Suoi lavori più significativi.

Le assicuro che con ciò non assumeremo nessun impegno, tanto da parte Sua quanto da parte mia.

Le sarà inoltre grato se vorrà indicarmi quali libri, giornali, riviste, hanno pubblicato scritti relativi a Lei e alla Sua attività artistica.

In attesa La saluto cordialmente.

Devotissimo

*Alf. Casanovi*

DEPART. LE COMMERCIALI  
 A. M. COMANDUCCI  
 VIA PRIVATA MARZIA 3 - MILANO  
 TELEFONO 23.851



R. ACCADEMIA  
 DELLE  
 ARTI DEL DISEGNO  
 IN FIRENZE  
 COLLEGIO DEI PROFESSORI

Firenze li 2 Marzo

11 36 XIV.

*Respettosa Saluta  
 L'Accademia*

Prog/ma Sig. CARLO RATTI

ARDEGNANO (Como)  
 Via Roma n° 69

OGGETTO  
 PARTECIPAZIONE

Sono lieto di significarle che la On. Giurata eletta per il Concorso di Scultura in legno "Mariano Coppè", bandito da questa Reale Accademia Fiorentina delle Arti del Disegno per l'anno 1935, ha proposto la S.V. per una Medaglia d'Argento per l'Opera "Il mio amico" da lei esposta al Concorso suddetto. -

Nel ringraziarla i miei più vivi rallegramenti in altra mia Le farò noto il giorno in cui avverrà la premiazione e potrà quindi ritirare il "Diploma di Medaglia d'Argento". -  
 Distinti saluti

IL PRESIDENTE



*la contadina*



*bassorilievo intagliato*

*sciatrice*



Aprè nel 1922, col fratello Mario (morto prematuramente nel 1924), un'industria che occupa circa 100 persone in via Bellini, dove vengono prodotti mobili intagliati moderni e in stile.

L'amore verso il legno, il piacere che prova nel lavorarlo per ottenere forme soprattutto figurative che gli permettono di esprimere i vari stati d'animo della vita di ogni uomo (dal pianto di un bimbo alla terribile accusa verso la figura dell'aguzzino tutto curvo tormentato da mille pensieri, dallo sguardo dolce di una mamma che culla il suo bimbo alle forme piú sofisticate che inneggiano gli sport e che mostrano l'artista, non solo nella sua creatività, ma soprattutto nella sua abilità nel modellare il legno nei minimi particolari), portano Carlo Ratti ad azzardare anche nei mobili (1922) forme non piú lisce, ma morbide e curve...

Nasce il compensato curvato.

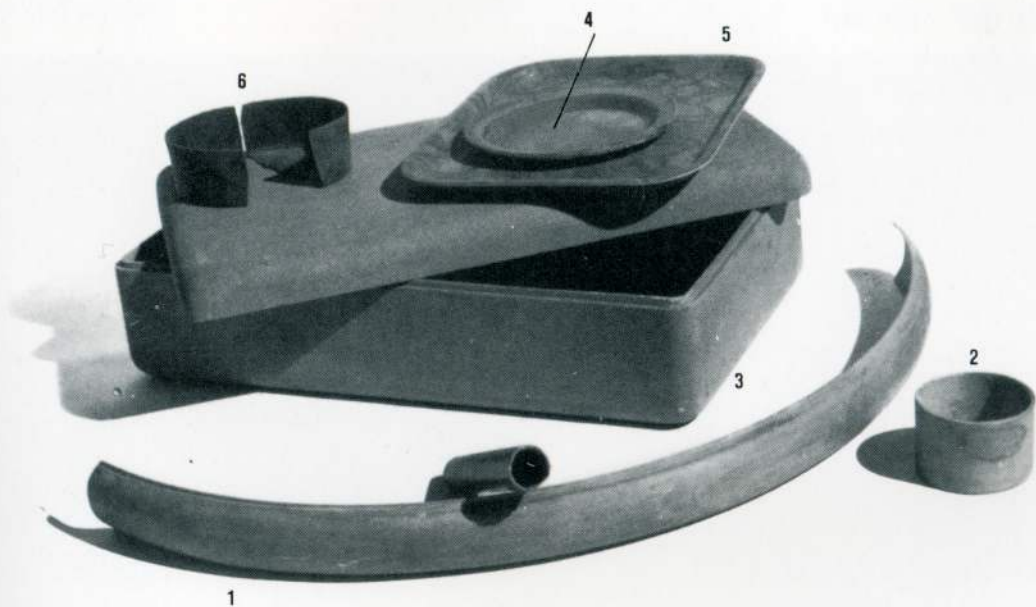
anno 1922



arredamento esposto nel 1922 alla biennale della Villa Reale di Monza in cui sono visibili le prime ante fatte con curvatura a telo

Abbandona pian piano l'attività di costruttore di mobili intagliati e si dedica sempre di più allo studio e alla ricerca del compensato curvato, che gli dà la possibilità di sbizzarrire la sua fantasia, senza però mai abbandonare completamente la scultura. Si trasferisce in via Tommaso Grossi a Monza nel '36, quindi a Lissone nel 1939 in via Pietro da Lissone, coadiuvato dai figli Angelo e Piera a cui si aggiunge nel 41 il genero Piero Berruti. Vengono prodotti, su suo disegno, mobili per radio, pannelli trapuntati, piatti di legno e pannelli prefabbricati in compensato per camere da letto.

Prime forme di studio del lamellare curvato  
eseguite da Carlo Ratti.



① parafango

② tubo per meccanica

③ valigia

④ piatto

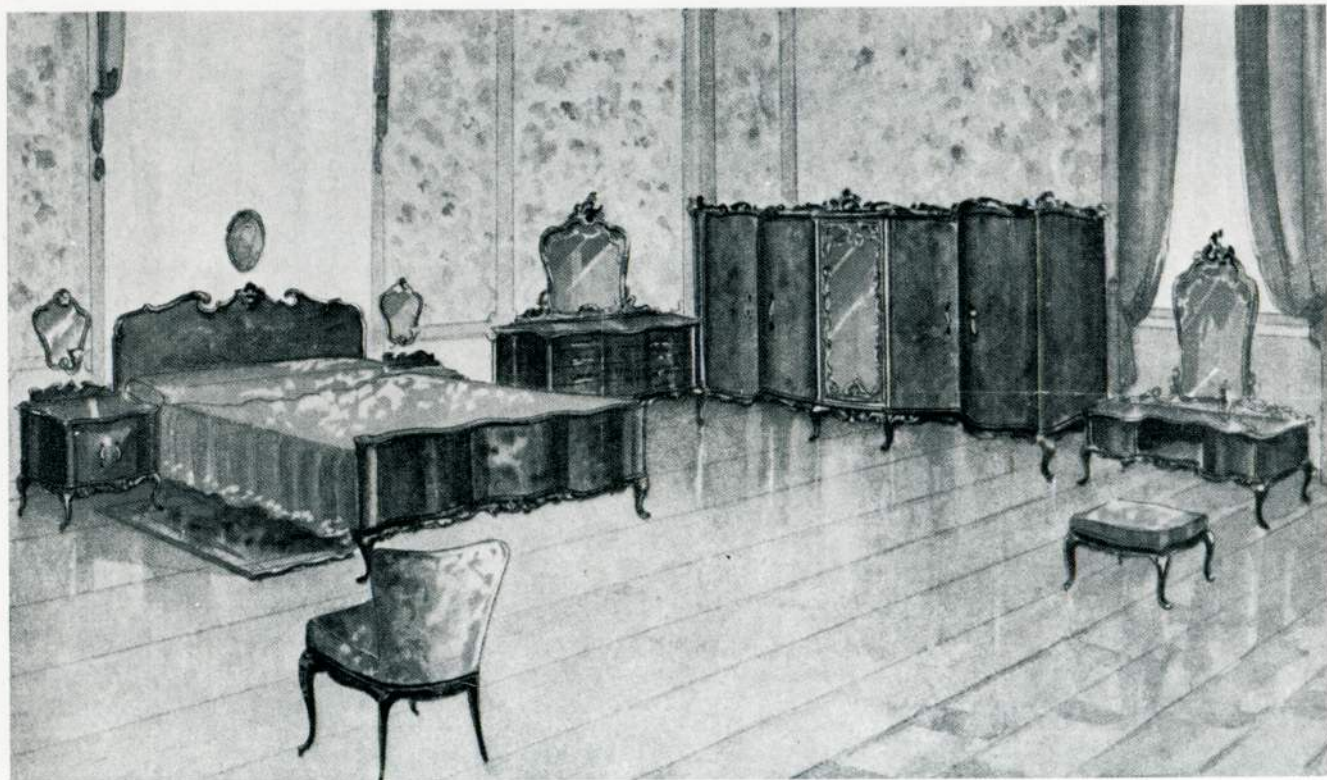
⑤ vassoio

⑥ ciottola

anno 1940

Pannelli in paniforte curvato  
impiallacciato in radica di noce ferrarese.

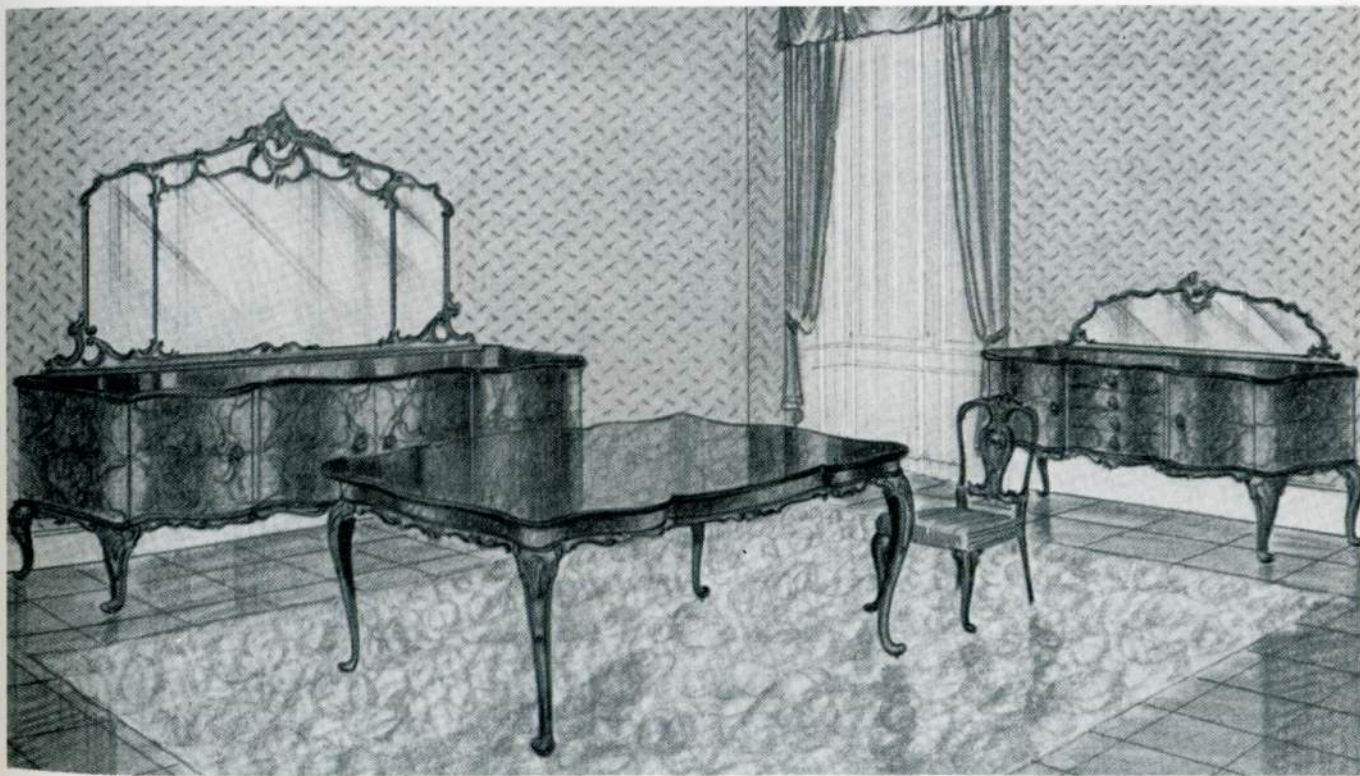
*Camera n. 1 bis, tipo chippendal*



anno 1940

Pannelli in paniforte curvato  
impiallacciato in radica di noce ferrarese.

Sala n. 5 tipo chippendal



N. 4 pannelli per ante buffet in paniforte.  
N. 2 pannelli per spalle buffet in paniforte.  
N. 2 pannelli per ante controbuffet in paniforte.  
N. 1 pannello per cassetti contro buffet in paniforte.  
N. 2 pannelli per controbuffet in paniforte.

N. 4 panneaux pour antes buffet en panneau fort.  
N. 2 panneaux pour flancs buffet en panneau fort.  
N. 2 panneaux pour antes contrebuffet en panneau fort.  
N. 1 panneau pour tiroirs contrebuffet en panneau fort.  
N. 2 panneaux pour contrebuffet panneau fort.

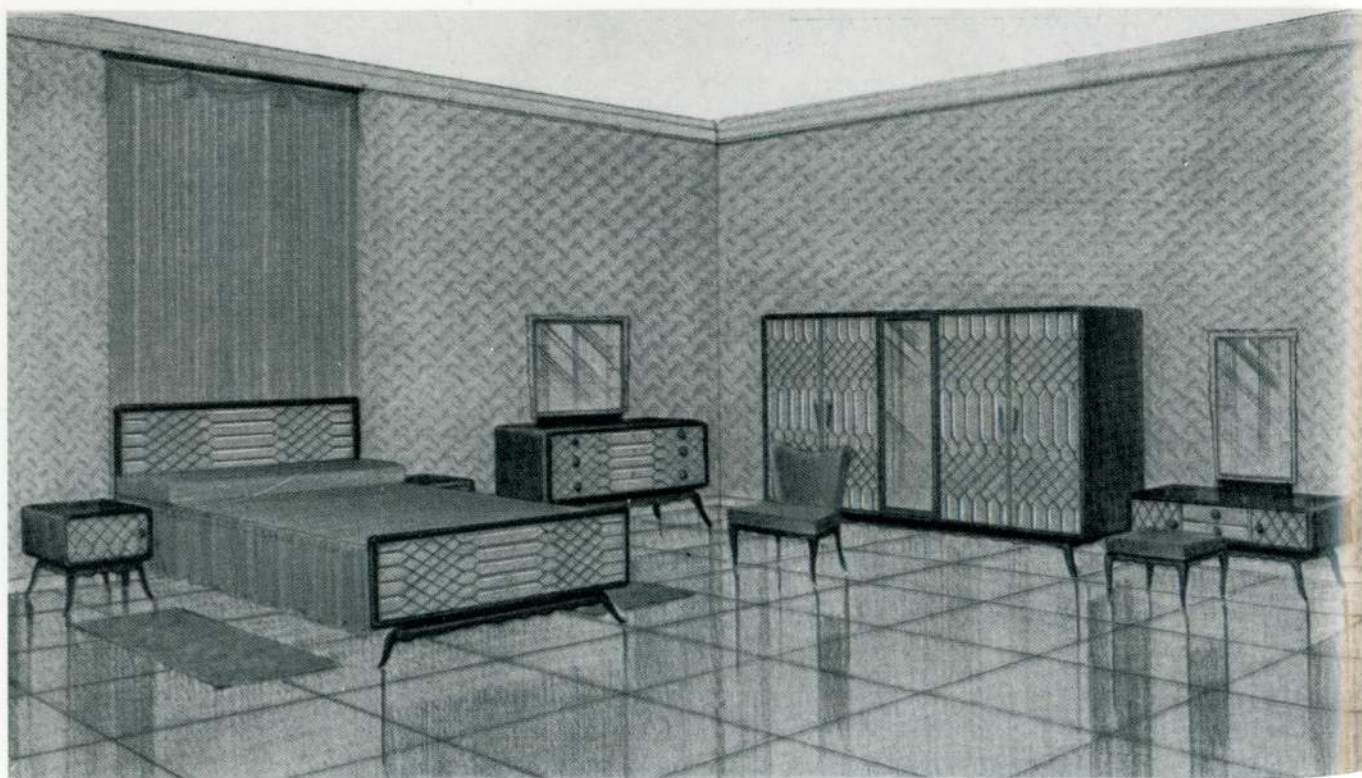
N. 4 panels for cupboard-doors in plywood.  
N. 2 panels for cupboard-shoulders in plywood.  
N. 2 panels for counter-cupboard-doors in plywood.  
N. 2 drawers-panels for counter-cupboard in plywood.  
N. 2 panels for counter-cupboard in plywood.

4 Platten für Buffetüren aus Sperrholz.  
2 Platten für Buffettschultern aus Sperrholz.  
2 Platten für Gegenbuffettüren aus Sperrholz.  
1 Platte für Gegenbuffettschubladen aus Sperrholz.  
2 Platten für Gegenbuffet aus Sperrholz.

anno 1944

Camera interamente realizzata  
con pannelli in tranciati stratificati, trapuntati  
impiallacciati in acero ed érable.

Camera n. 9



N. 4 pannelli per ante armadio in trapunto.  
N. 2 pannelli per letti testa e piedi in trapunto.  
N. 1 pannelli per cassetti comò in trapunto.  
N. 2 pannelli per ante comodini in trapunto.  
N. 2 pannelli per ante toilette in trapunto.

N. 4 panneaux pour antes armoire brodés à  
aiguille.  
N. 2 panneaux pour lit tête et pieds brodés à  
aiguille.  
N. 1 panneau pour tiroirs commode brodés à  
aiguille.  
N. 2 panneaux pour antes tables de nuit brodés  
à aiguille.  
N. 2 panneaux pour antes toilette brodés à  
aiguille.

N. 4 quilted panels for wardrobe-doors.  
N. 2 quilted panels for foot-bed and head-bed.  
N. 1 quilted panel for chest of drawers-drawers.  
N. 1 quilted doors-panels for night tables.  
N. 2 quilted doors-panels for dressing-table.

4 Platten für Kleiderschranktüren aus Stepp-  
platten.  
2 Platten für Bettfüßen und -Kopfe aus Stepp-  
platten.  
1 Platten für Kommode Schubladen aus Stepp-  
platten.  
2 Platten für Nachttischentüren aus Steppplatten.  
2 Platten für Spiegeltischentüren aus Steppplatten.

anno 1947

Esempio di pannelli in paniforte curvato  
tipo Barocco con curvature in doppio senso.

Sala da pranzo n. 12



N. 1 pannello centrale in paniforte per cassetti e antine buffet.  
N. 2 pannelli per antine laterali, per buffet in paniforte.  
N. 2 pannelli per spalle in paniforte.  
N. 2 pannelli per antine laterali controbuffet in paniforte.  
N. 2 pannelli per spalle controbuffet in paniforte.

N. 1 panneau central en panneau fort pour tiroirs et antes buffet.  
N. 2 panneaux pour antes latérales pour buffet en panneau fort.  
N. 2 panneaux pour flancs en panneau fort.  
N. 2 panneaux pour antes latérales controbuffet en panneau fort.  
N. 2 panneaux pour flancs controbuffet en panneau fort.

N. 1 central panel in plywood for cupboard drawers and doors.  
N. 2 panels for side-doors for cupboard in plywood.  
N. shoulders-panels in plywood.  
N. 2 panels for cupboard-side-doors in plywood.  
N. 2 panels for counter-cupboard-shoulders in plywood.

1 Mittelplatte aus Sperrholz für Schubladen und kleine Büfettüren.  
2 Platten für Seitentüren, für Buffet, aus Sperrholz.  
2 Platten für Schultern aus Sperrholz.  
2 Platten für Seitentüren des Gegenbüfetts aus Sperrholz.  
2 Platten für Schultern des Gegenbüfetts aus Sperrholz.

Nel 1948 si trasferisce, sempre a Lissone, sul Viale della Repubblica, sede dell'attuale stabilimento, dove viene ampliata e perfezionata l'esecuzione delle lavorazioni.

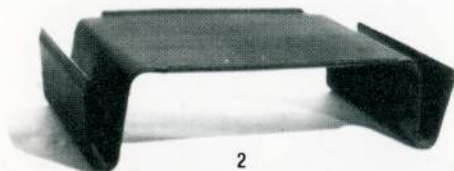
I pannelli per camere e sale vengono realizzati in panforte ed in compensato; vengono prodotte le prime sedie ed i vassoi con la tecnologia del lamellare curvato; si allarga la lavorazione al conto terzi; vengono prodotti pezzi per macchine da cucire, televisori ecc...

Carlo Ratti continua lo studio ed il comportamento del legno lamellare curvato con vari prototipi, ottenuti con i mezzi più impensati e con strumenti meccanici manuali, che contribuiranno poi alla realizzazione di stampi e macchinari sempre più perfezionati.

Esempio di curvature effettuate nel corso dei primi anni di attività.



1



2



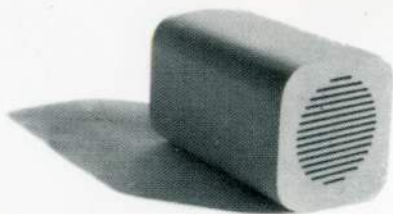
4



5



3



6



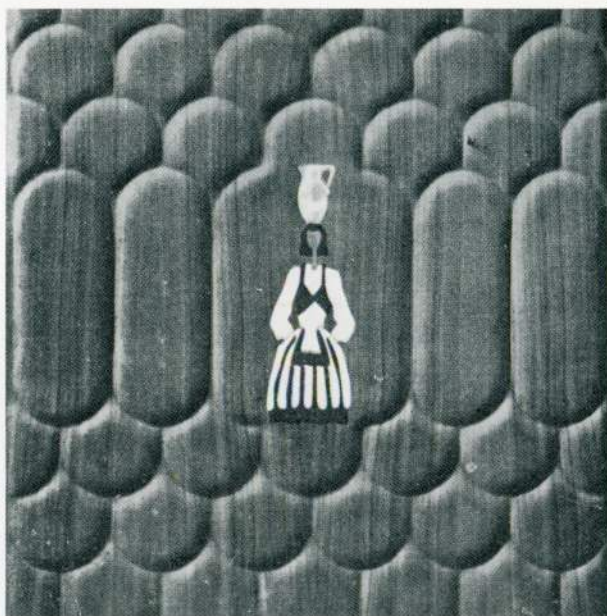
7

- ① parte di go-kart
- ② vassoio per letto
- ③ macchina da cucire Necchi
- ④ televisore

- ⑤ chitarra
- ⑥ mobile radio
- ⑦ mobile radio Marelli

anno 1950

Pannelli curvati realizzati in sottilissimi strati di tranciati di legno, impiallacciati in diverse essenze ed intarsiati con varie figure.



*Pannelli in trapunto con intarsio*

Misura pannello cm. 48 x 48

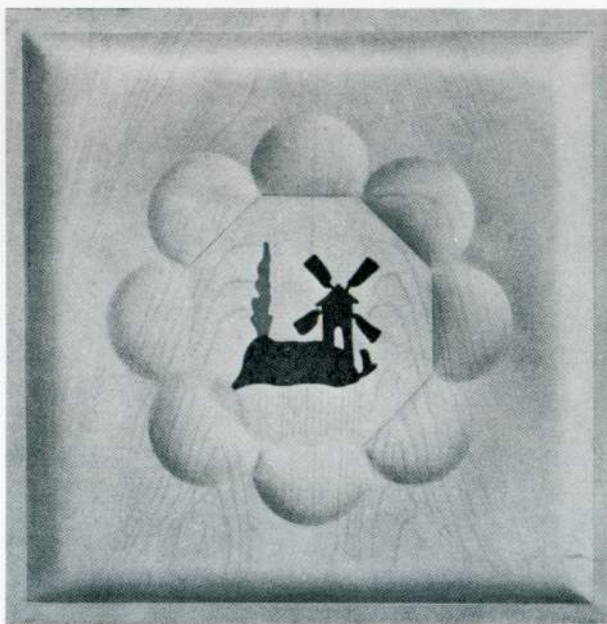
» » cm. 49 x 49

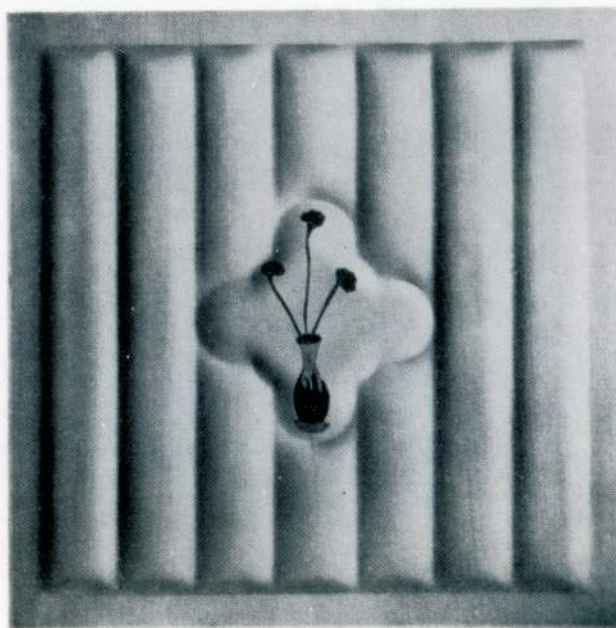
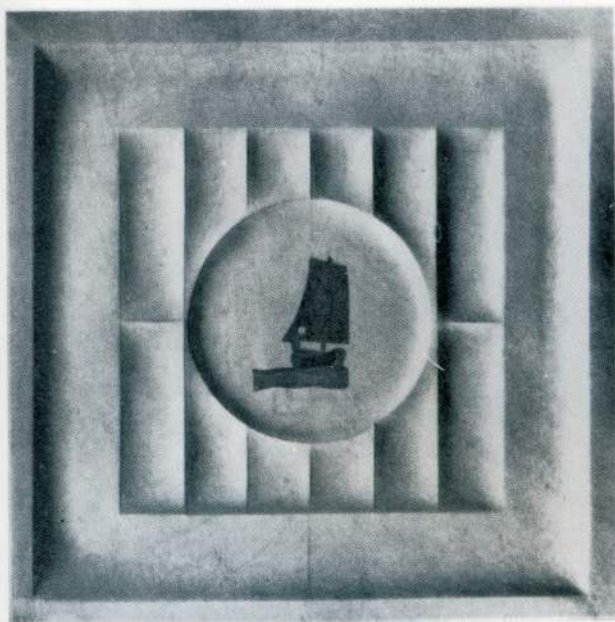
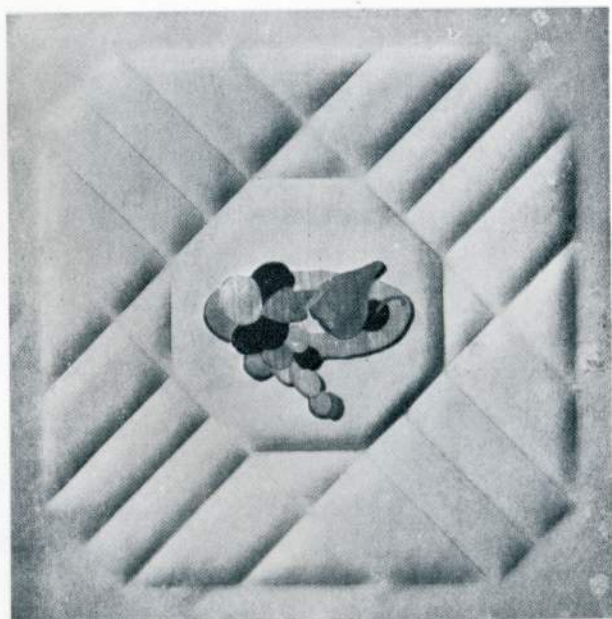
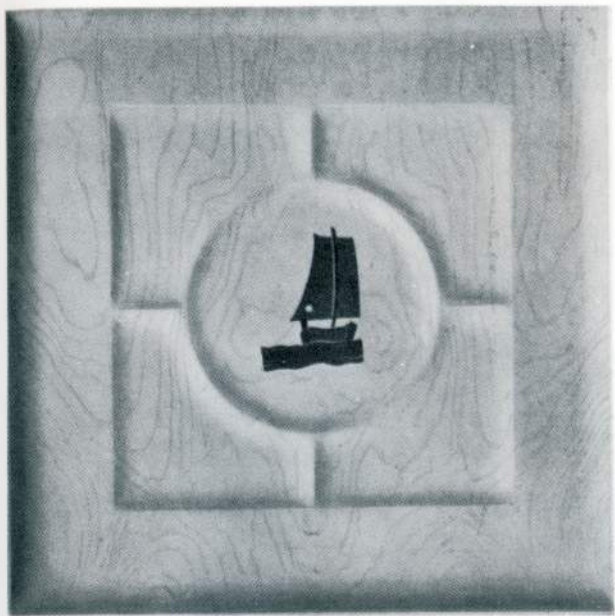
» » cm. 49 x 48

» » cm. 57 x 55

» » cm. 48 x 48

» » cm. 48 x 48





---

anno 1953

Prima sedia disegnata da Carlo Ratti, realizzata  
in lamellare curvato seguendo la forma nelle 3  
direzioni spaziali.



*sedia T.C.R., design Carlo Ratti  
curvatura nelle 3 direzioni spaziali*

---

---

anno 1954

Viene interpellato da Carlo De Carli per una sedia progettata per Cassina, nella quale si doveva risolvere l'allora difficile problema della seduta anatomica. Detto pezzo otterrà poi nel '54 il premio «Compasso d'Oro».

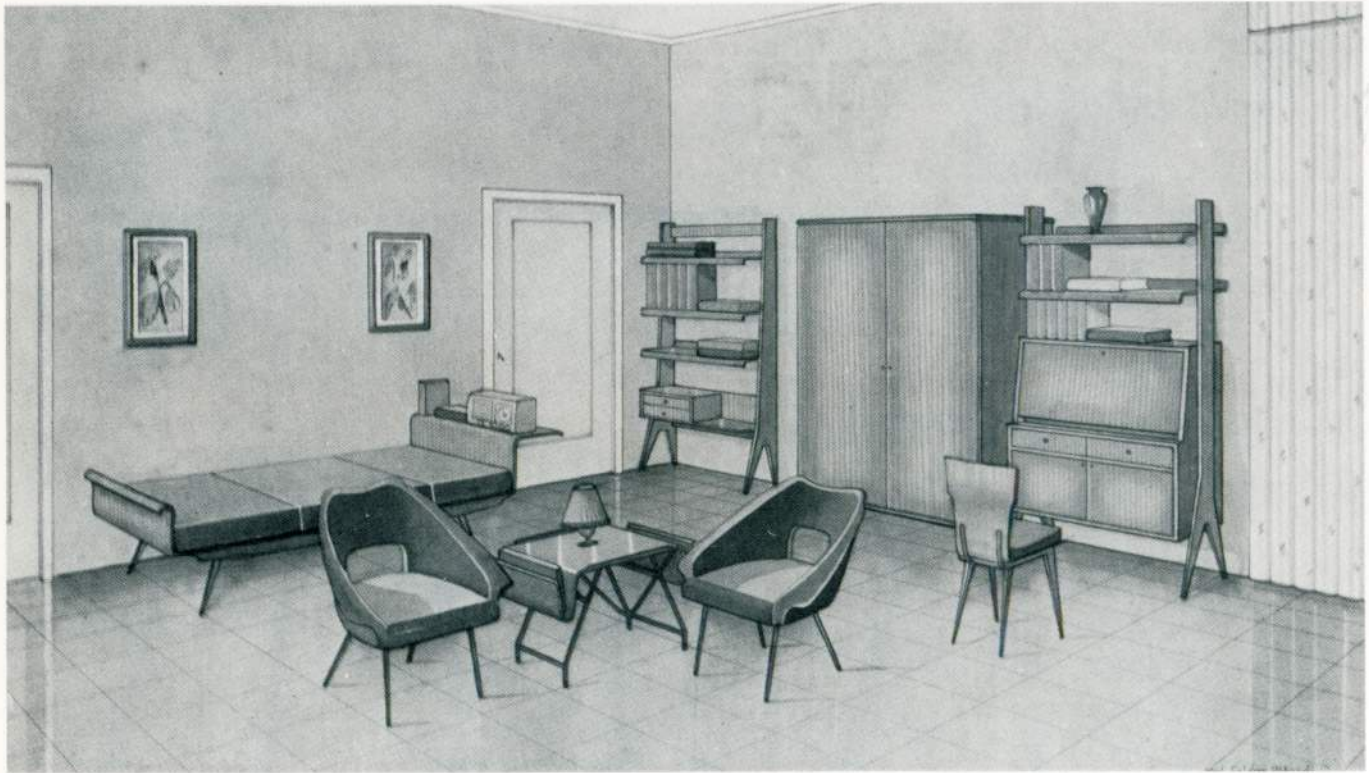


*sedia T. C/O, design Carlo De Carli, «Compasso d'oro» 1954  
esposta al museo d'arte moderna di New York*

---

Anno 1955, il compensato curvato incomincia ad assumere una veste più moderna. Dallo stile classico si passa ad una proposta più avanzata. Nello stesso periodo nascono, come complementi, letti, vassoi, sedie, poltrone ecc.

*Cameretta n. 64*



**ARMADIO SCRITTOIO:** N. 2 pannelli per ante armadio in compensato curvato da mm. 25 circa.  
 N. 2 pannelli per spalle armadio in compensato piano da mm. 5.  
 N. 2 pannelli per ante scrittoio in compensato curvato da mm. 25 circa.  
 N. 1 pannello per ante ribaltabile scrittoio in compensato curvato da mm. 25 circa.  
 N. 2 fogli impiallacciatura per cassetti frontali scrittoio.  
 N. 2 pannelli per spalle laterali scrittoio in compensato piano da mm. 5.  
 N. 2 pannelli per spalle sostegno fianco scrittoio in paniforte piano alt. m. 1,95.  
 N. 2 pannelli per libreria in compensato curvato.  
**LIBRERIA A MURO:** N. 3 pannelli in compensato curvato per libreria.  
 N. 2 pannelli per spalle libreria in paniforte piano altezza metri 1,95.

**ARMOIRE SECRÉTAIRE:** N. 2 panneaux pour antes armoire en bois cp. courbé de 25 mm.  
 N. 2 panneaux pour flancs armoire en bois cp. courbé de 25 mm.  
 N. 2 panneaux pour antes secrétaire en bois cp. courbé de 25 mm.  
 N. 1 panneau pour ante reversible secrétaire en bois contre-plaqué courbé de 25 mm.  
 N. 2 feuilles placage pour les tiroirs frontaux secrétaire.  
 N. 2 panneaux pour flancs latéraux secrétaire en bois contre-plaqué de 5 mm.  
 N. 2 panneaux pour flancs soutien flanc secrétaire en panneau fort H. m. 1,95.  
 N. 2 panneaux pour secrétaire en bois contre-plaqué courbé.  
**ETAGÈRE A MUR:** N. 3 panneaux en bois contre-plaqué pour étagère.  
 N. 2 panneaux pour flancs étagère en panneau fort h. m. 1,95.

**WARDROBE-WRITING-TABLE:** N. 2 doors-panels in curved plywood approx. 25 mm. thick, for wardrobe.  
 N. 2 shoulders-panels in level plywood 5 mm. thick, for wardrobe.  
 N. 2 panels for writing-table-doors in curved plywood approx. 25 mm. thick.  
 N. 1 panel for writing-table-flap-door in curved plywood approx. 25 mm. thick.  
 N. 2 veneered sheets writing-table-frontal-drawers.  
 N. 2 panels for side-shoulders in level plywood 5 mm. thick, for writing-table.  
 N. 2 panels for side-stand shoulders in level plywood 1,95 m. high for writing-table.  
**WALL-BOOKCASE:** N. 3 bookcase panels in curved plywood.  
 N. 2 shoulders-panels in level plywood 1,95 m. high.

**KLEIDERSCHRANK-Schreibtisch:** 2 Platten für Türen aus krummem Sperrholz von etwa 25 mm.  
 2 Platten für Schultern aus flachem Sperrholz von 5 mm.  
 2 Platten für Schreibtischüren aus krummem Sperrholz von etwa 25 mm.  
 1 Platte für Schreibtischklapptür aus krummem Sperrholz von etwa 25 mm.  
 2 Furnierplatten für Stirn Schubladen.  
 2 Platten für Seitenschultern aus flachem Sperrholz von 5 mm.  
 2 Platten für Schultern Stütze Schreibtischseiten aus flachem Sperrholz 1,95 m. hoch.  
 2 Platten für Bücherschrank aus krummem Sperrholz.  
**WÄNDBÜCHERSCHRANK:** 3 Platten aus krummem Sperrholz.  
 2 Platten für Schultern aus flachem Sperrholz 1,95 m. hoch.

Soggiorno n. 75



N. 2 curvati con piano porta libri impiallacciati.  
 N. 4 antine quadrate in compensato da 25 mm. circa bombato ed impiallacciato.  
 N. 1 antina rettangolare in compensato da 25 mm. circa bombata ed impiallacciata con figura geometrica ornamentale.  
 N. 1 antina rettangolare in compensato da 25 mm. circa bombata ed impiallacciata.  
 N. 2 antine rettangolari in compensato da 25 mm. circa bombate ed impiallacciate.  
 N. 1 antina quadrata idem come sopra per cassettiera.

N. 2 courbés avec rayon pour livres, plaqués.  
 N. 4 antes carrées en bois contre-plaqué de 25 mm. bombé et plaqué.  
 N. 1 ante rectangulaire en bois contre-plaqué de 25 mm. bombée, plaquée, avec une figure ornamentale géométrique.  
 N. 1 ante rectangulaire en bois contre-plaqué de 25 mm. bombée et plaquée.  
 N. 1 ante carrée idem comme dessus pour tiroirs.

N. 2 veneered curved book-shelves.  
 N. 4 square doors in convex veneered plywood approx. 25 mm. thick.  
 N. 1 small rectangular door, convex veneered with geometrical ornament figure, in plywood approx. 25 mm. thick.  
 N. 1 small convex veneered rectangular door in plywood approx 25 mm. thick.  
 N. 2 small convex veneered rectangular doors in plywood approx 25 mm. thick.  
 N. 1 small square door the same as above for drawers.

2 Krümmhölzer mit Fläche für Bücher mit Furnierplatte.  
 4 viereckige kleine Türen aus Sperrholz von etwa 25 mm. mit Furnierplatte.  
 1 Rechtwinklige kleine Tür aus Sperrholz von etwa 25 mm. mit Furnierplatte und geometrischer Ornamentzeichnung.  
 1 rechtwinklige kleine Tür aus Sperrholz von etw. 25 mm. mit Furnierplatte.  
 2 rechtwinklige kleine Türen aus Sperrholz von etwa 25 mm. mit Furnierplatte.  
 1 viereckige kleine Tür ebenso für Schubladen.

L'abilità e l'amore verso la materia portano Carlo Ratti a realizzare nel 1957 una scocca in compensato curvato in un pezzo unico. La forma di guscio in uno spazio tridimensionale, con le relative ampie misure, possono dare solo una pallida sensazione delle difficoltà di produzione, ma non sono sufficienti per far capire le enormi difficoltà incontrate ed affrontate per realizzare questa opera che non esitiamo definire «d'arte».



*Mod. Primula - Pezzo monoblocco con curvatura nelle 3 direzioni spaziali.*

anno 1956

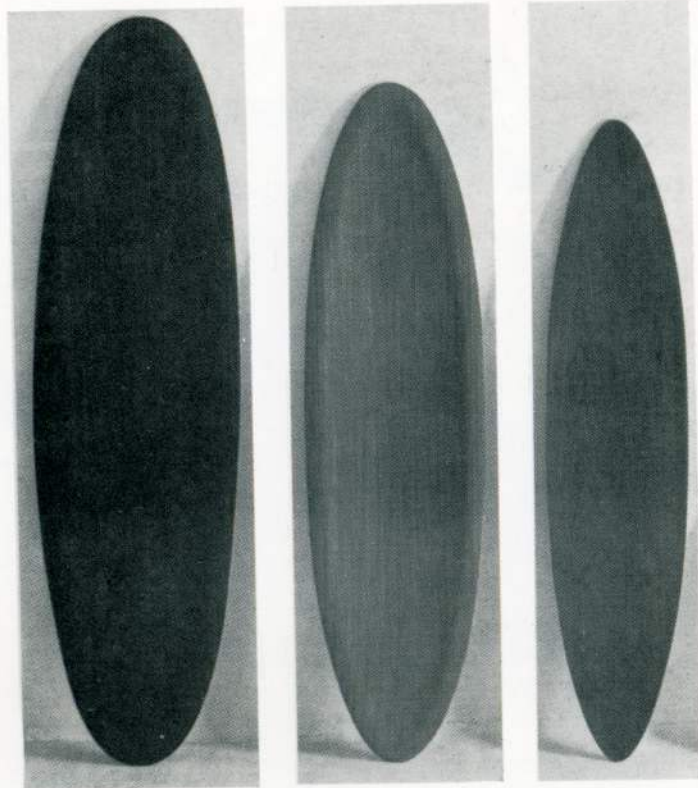


*tavolo lavoro  
con poltroncina  
T. vera*



*divano letto*

*Esempi di vassoi realizzati in stratificato curvato.*



T. ADA  
cm. 75 x 52



T. AIDA  
cm. 62 x 62



T. ALBA  
cm. 57 x 43



T. GIOTTO  
Ø 46 cm.



*tavolo gioco con sedie Lulli*



*poltroncina T. Genziana*

---

---

Il Sig. Ratti  
Carlo  
di Antonio  
e di Cantù Angela  
nato a Mouza  
il 3 febbraio 1890  
domiciliato a Sissone  
Via le Repubblica, 149  
è stato nominato con Decreto Magistrale  
Commendatore  
in data 31 agosto 1958  
IL GRAN CANCELLIERE DELL'ORDINE  
(Messa dott. Gr. Cr. Antonio Manfisoni)  
Antonio Manfisoni



GRAN CANCELLERIA  
DELL'ORDINE MILITARE ED OSPITALIERO  
DI SANTA MARIA DI BETLEMME  
Via del Corso N. 26  
ROMA

DAL 1961 AL 1975

Siamo intorno agli anni 60, si comincia a parlare di design.

Giovani architetti, come Joe Colombo, si appassionano alla tecnologia del compensato curvato, materiale che trovano duttile e malleabile con il quale è possibile realizzare pezzi particolari.

La Ditta Ratti subisce una trasformazione interna strutturale, seguendo questi giovani architetti.

Si abbandona quindi la lavorazione in proprio e si lascia spazio al conto terzi lavorando con le più qualificate ditte a livello nazionale.

Viene proposta solamente come pezzo proprio la serie disegnata dall'architetto Pollini, dove da un elemento polivalente si possono realizzare infinite soluzioni sia orizzontali che verticali.

Collaborano nell'azienda, man mano che finiscono gli studi, Carlo Jr Ratti (che in seguito scriverà un libro sulla tecnologia del compensato curvato) Piero e Marita Ratti, Giulia e Carlobattista Berruti.



*dis. Joe Colombo*

*poltrona T. Comfort*

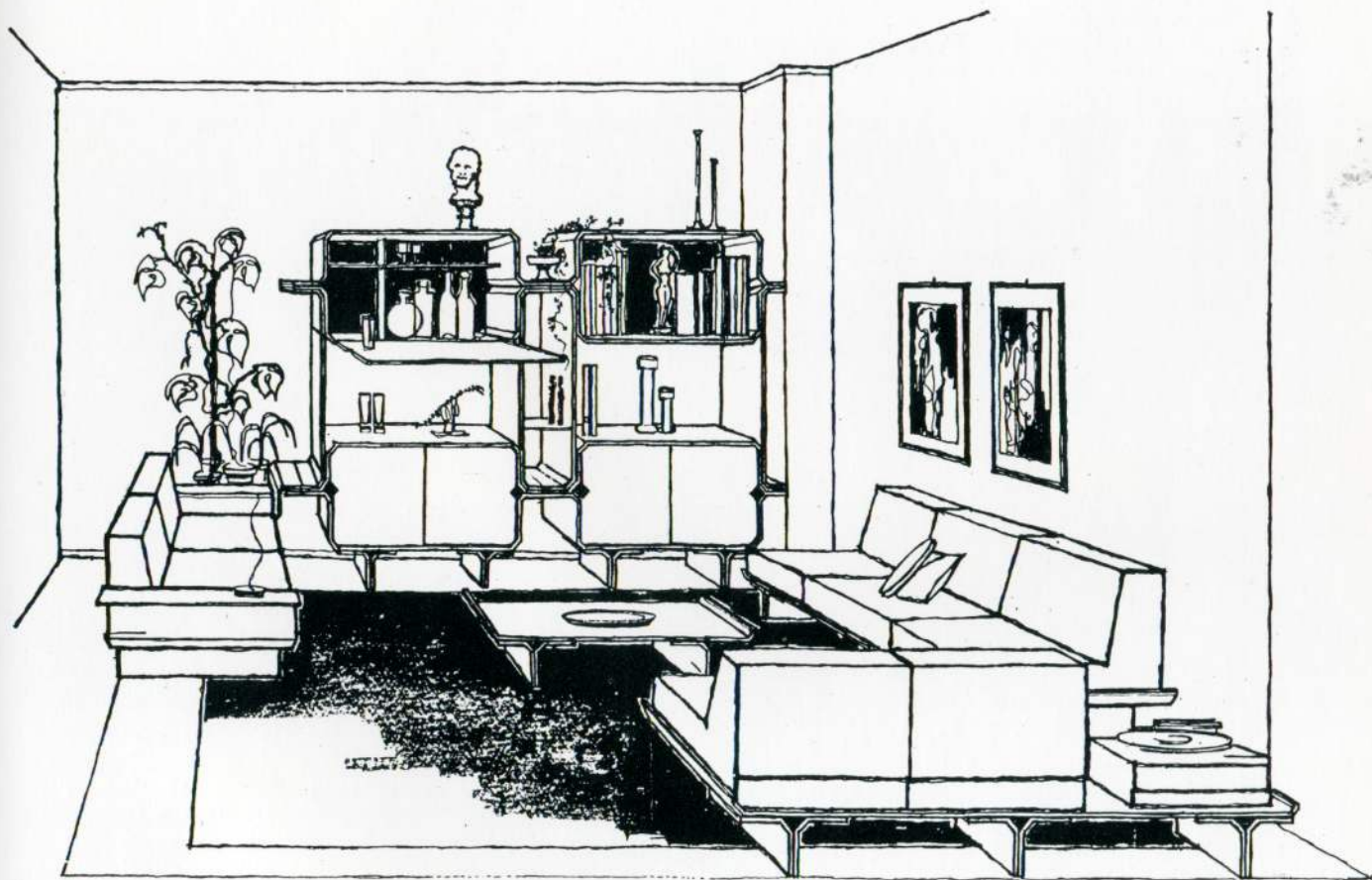
*esecuzione scocca in compensato curvato in un pezzo unico con i braccioli, corredata da un supporto in compensato curvato, impiallacciata in palissandro e noce nazionale.*

---

Formula 1: un nuovo ritrovato nella tecnica  
mobiliara per mobili moderni

Il curvato che presentiamo ci consente di costruire quasi cento mobili con un'infinità di composizioni differenti. Il nuovo ritrovato della tecnica mobiliara è stato denominato «formula 1». La sagoma è stata architettata in modo da formare la scatola esterna del mobile solamente con l'aggiunta di 4 viti di fissaggio e da consentire, attraverso delle semplicissime fresature, l'incorporazione di antine scorrevoli e del coperchio di fondo. Il compensato è stato studiato con misure tali da formare dei mobili funzionali d'avanguardia e da fornire, attraverso tagli parziali, tutti gli elementi per la composizione delle parti strutturali dei piedi, fiancate, basamenti, eliminando così quasi tutte le parti metalliche o portanti.

anno 1961

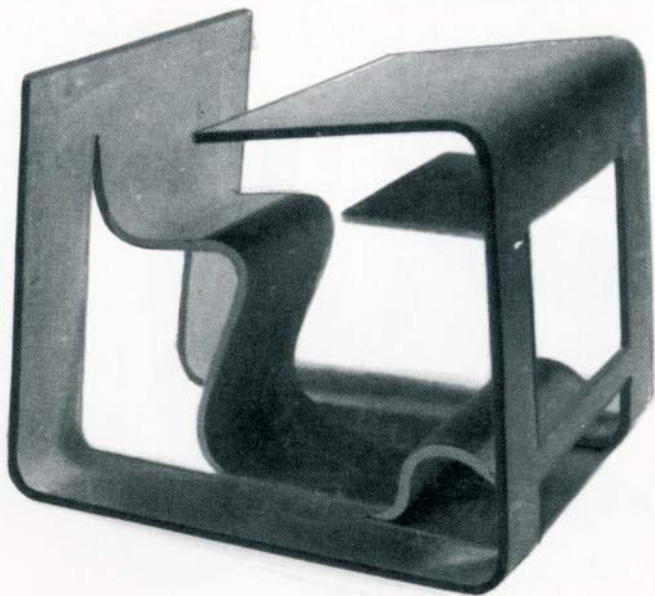


Il ricordo della passione e dell'amore che il nonno Carlo Ratti, morto il 14/6/61, aveva verso questo materiale, è da sprone e da esempio per chi è destinato a succedergli. Il bagaglio di esperienza lasciato nel corso degli anni, porta a realizzare pezzi sempre più difficili e complicati.

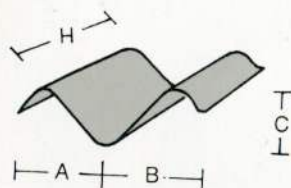
Architetti e designers impegnano la ditta Carlo Ratti ad eseguire differenti forme e stampi, alcuni dei quali sono ancora oggi utilizzabili per la realizzazione di produzioni di piccole serie.

---

*Banco Scuola «Monoblocco»  
presentato alla M.I.A. di Monza  
su progetto architetto  
Raimondo Uggeri  
curvato e realizzato da Carlo Ratti jr.*

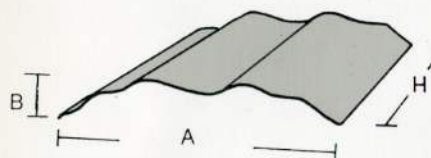


*esempi di curvati che si possono realizzare con stampi esistenti*

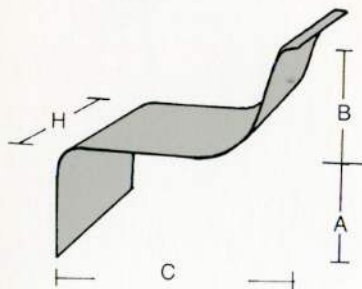


N. Rif.	Quote in cm.				Spess. mm.
	A	B	C	H	

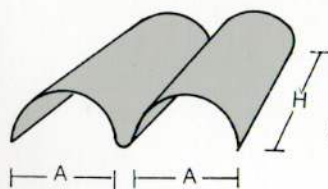
56/1 60 40 21 66 7



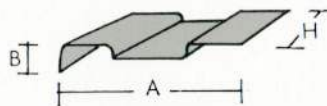
57/1 160 25 44 30



58/1 31 31 71 103 10  
 58/2 45 31 50 60 15  
 58/3 8 49 35 130 18  
 58/4 28 26 80 65 10

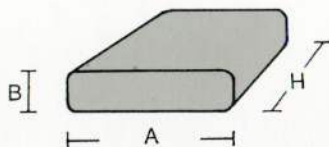


59/1 22 163

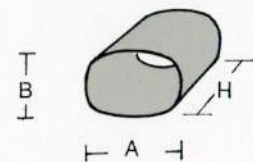


N. Rif.	Quote in cm.			Spess. mm.
	A	B	H	

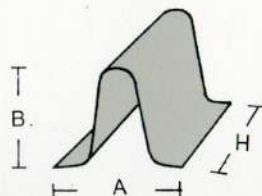
40/1 50 7 133 12



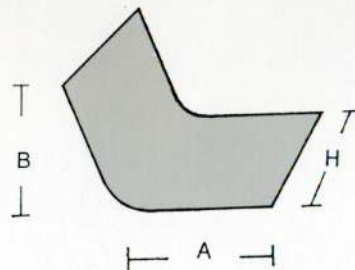
41/1 68 21 70 10



42/3 54 37 50 6



43/1 24 21 85 8



45/1 40 35 105 30  
 45/2 50 60 125 23  
 45/3 44 36 130 15  
 45/4 44 42 130 15

N. Rif.	Quote in cm.				Spess. mm.
	A	B	C	H	

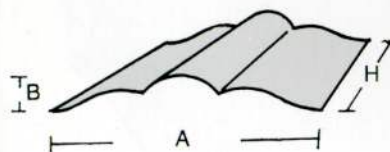
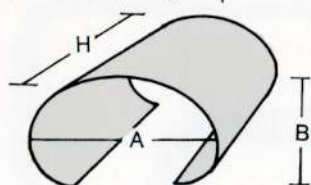
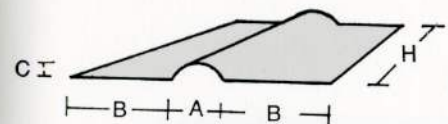
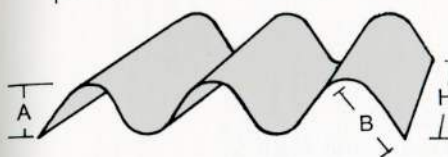
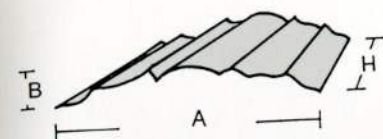
50/1 121 14 60 25

52/1 8 5 155 18

53/2 61 25 22 50 15

54/1 56 20 70 13

55/1 105 15 60 30



N. Rif.	Quote in cm.				Spess. mm.
	A	B	C	H	

23/1 28 28 50 10

24/1 10 10 7 105 10

24/2 26 15 7 120 10

25/1 70 59 55 15

26/1 67 4 130 8

26/2 89 13 74 28

29/1 45 29 32 190 20

29/2 125 14 26 45 40

30/1 35 2 95 25

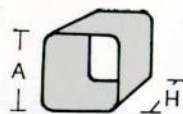
30/2 45 4 150 12

30/3 49 2 70 31

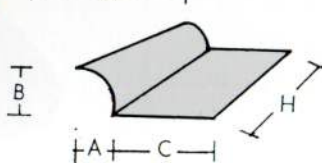
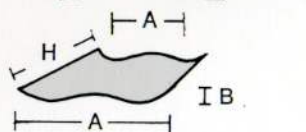
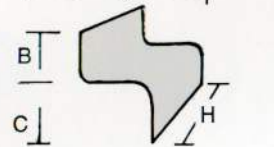
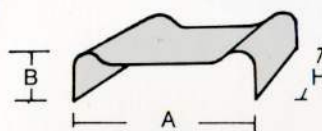
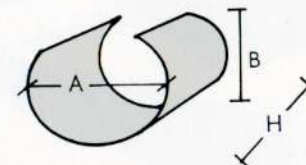
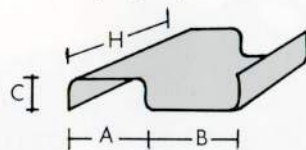
30/4 74 7 78 40

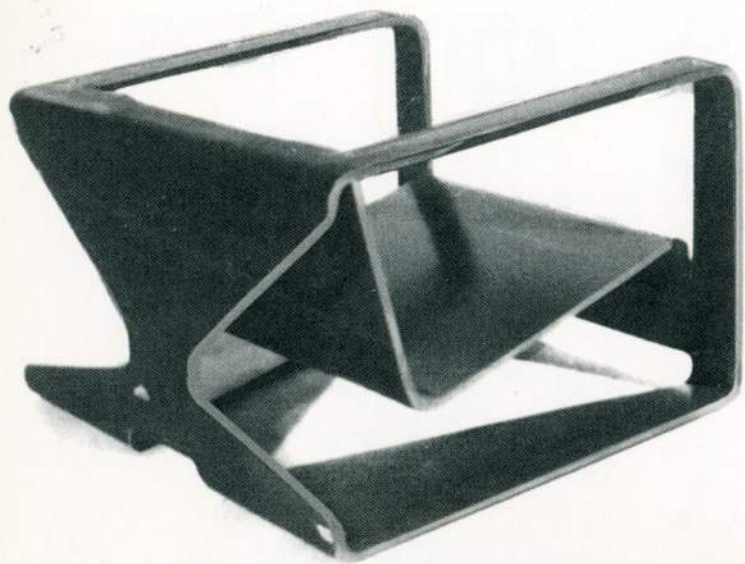
30/5 68 4 177 25

33/1 10 14 31 185 20

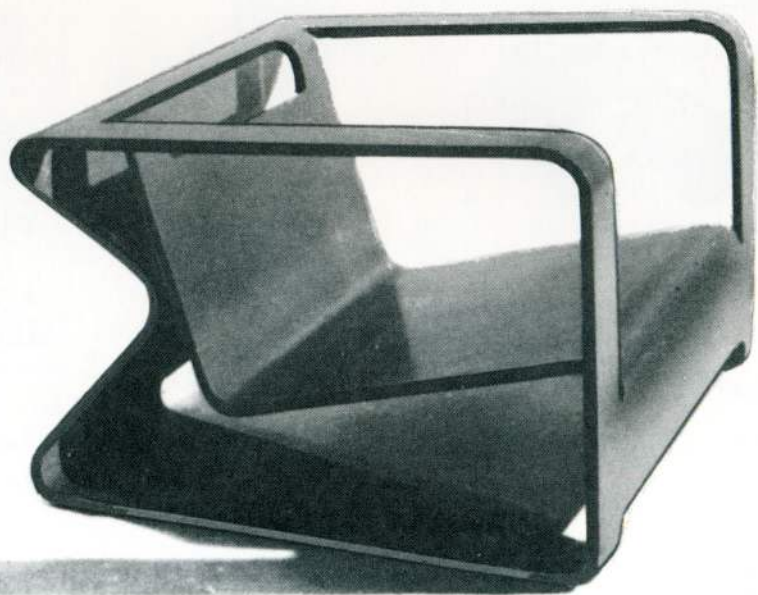


B





*Poltrona sperimentale  
disegnata e curata da Carlo Ratti Jr.*



DAL 1976 AD OGGI